

Votre Intercos

N°7

Avril - 2024

**Le magazine de la
Communauté de communes Flandre Lys**



Votre Communauté de communes Flandre Lys intervient au quotidien dans votre vie. Dans de nombreux domaines, de la petite enfance au grand âge, des loisirs à la santé en passant par les travaux de voirie ou encore l'environnement, que vous

en ayez connaissance ou non, nous mettons tout en œuvre pour améliorer votre quotidien et votre cadre de vie. Notre objectif est de faire de notre intercommunalité un territoire où il fait bon vivre !

Dans ce numéro de votre Interco', désormais doté d'un dossier thématique, nous avons décidé de faire un zoom sur les actions menées par la CCFL dans le domaine de la santé. Parce que la santé est le bien le plus important, nous avons accompagné les communes dans leurs démarches d'installation d'une Maison de santé par commune. C'est chose faite depuis 2023 et nous pouvons nous arguer d'être l'une des seules intercommunalités à posséder une Maison de santé sur l'ensemble des communes de son territoire. Une façon

de lutter contre la désertification médicale et d'apporter une médecine de proximité. Apporter une réponse de proximité pour se soigner est primordial, mais prévenir l'est aussi ! C'est pourquoi, les nombreuses actions menées par nos services abondent en ce sens, et ce dès le plus jeune âge. D'où également ce partenariat primordial avec l'association Fédérons les villes pour la santé et son programme VIF (Vivons en Forme).

En ce début d'année 2024, vous découvrirez dans ce numéro l'avancée des chantiers en cours:

- Travaux de lutte contre les inondations
- Construction du préau à la base de loisirs Eolys
- Construction d'un hangar de remisage à l'aéroport de Merville-Lestrem
- La poursuite du plan de déploiement des bornes de recharge électrique

Dans le cadre de sa politique de soutien à la culture sur le territoire, la CCFL a voté lors du conseil communautaire du 19 décembre 2023 l'attribution d'une subvention annuelle pour

accompagner le cinéma de Merville dans son rayonnement intercommunal.

Enfin, avec l'arrivée des prochaines des beaux jours, la Base nautique Flandre Lys (ouverte à compter du 6 avril) et la base de loisirs Eolys vont à nouveau fourmiller de monde.

Je tenais aussi à saluer ici la mémoire de notre ancienne collègue Brigitte Bout, maire de Fleurbaix de 2001 à 2008 et Vice-présidente de la CCFL, sénatrice du Pas-de-Calais, décédée le 5 février 2024. Une grande figure politique de notre territoire qui a œuvré toute sa vie à le défendre que ce soit ici ou au Sénat et qui laissera un grand vide.

Jacques HURLUS

Président de la Communauté de communes Flandre Lys



Votre Interco' – Magazine d'informations de la Communauté de communes Flandre Lys
Magazine gratuit – ISSN : 2779-2904
Directeur de la publication : Jacques Hurlus
Directeur de la rédaction : Marc Vasseur
Rédaction et mise en page : Service Communication de la CCFL

Imprimé sur papier satiné certifié PEFC par l'imprimerie La Monsoise
Tirage : 19 000 exemplaires
Distribution : TTS et AIREME
Crédits photos : CCFL - jeanmiphotoographies.ch
Freepik .com - Ville de la Gorgue
Aucun article ni photo du magazine communautaire de la CCFL ne peut être reproduit sans l'autorisation du service Communication de la CCFL.

Sommaire

Votre interco'

P. 2-7

- Edito

Zoom sur

P. 4-6

- La santé : au cœur des préoccupations de la CCFL
- Retour en images sur... P 7

S'installer & vivre

P. 8-15

- Travaux d'urgence pour lutter contre les inondations
- Base de loisirs Eolys : préau opérationnel début mai
- Bientôt des parcours de sport dans chaque commune
- Une Fleurbaisienne aux JO de Paris cet été ?
- Année record pour l'Ondine
- Cadastre solaire Flandre Lys, un outil apprécié
- Des nouvelles bornes de recharge électrique
- Des services civiques à l'ESI Flandre Lys

Entreprendre & travailler

P. 16-17

- La CCFL labellisée « Territoires d'industrie » avec la CABBALR
- ZA Moulin Madame : la commercialisation des terrains est lancée
- 400 000€ accordés à La Gorgue pour la création d'une halte nautique

Découvrir & dépenser

P. 18-21

- La base nautique Flandre Lys rouvre le 7 avril
- Rendez-vous le 25 mai pour la journée « Faites du vélo en Flandre Lys »
- De nombreux rendez-vous avec l'Office de tourisme intercommunal
- La CCFL, partenaire du cinéma Robert-Hossein de Merville

Grandir & apprendre

P. 22-23

- Esperluette : une nouvelle offre numérique
- Petite enfance : les couches lavables, une solution écologique et économique

La santé au cœur des préoccupations de la CCFL !

Sensibiliser, prévenir, accompagner et permettre un accès aux soins pour tous. Tels sont les leitmotifs de la CCFL en matière de santé.



Dans ce dossier consacré à la thématique de la santé en Flandre Lys, vous retrouverez les principales actions menées en ce sens par la CCFL sur le territoire.

Améliorer le bien-être et la santé des habitants. La CCFL s'y attèle au quotidien. Notre intercommunalité peut se targuer d'être l'une des seules à posséder une maison de santé par commune. Ce qui permet d'améliorer le parcours de soin et éviter ainsi la désertification médicale de plus en plus prégnante dans l'Hexagone.

Mais la santé, ce n'est pas que l'accès aux soins. C'est avant tout une kyrielle d'actions menées toute l'année à tout âge sur le territoire pour éduquer et prévenir des risques pour la santé des habitants, avec un partenariat sur plusieurs d'entre elles avec le programme Vivons en Forme (VIF). Programme auquel les huit communes de la CCFL adhèrent grâce notamment au mécénat de l'entreprise Roquette.

VIF permet ainsi de mener à bien des actions autour des thématiques de l'alimentation, du sommeil, de la prévention à l'usage des écrans...

Actions fruits et légumes :

Cette action s'inscrit dans le cadre du partenariat entre la CCFL et VIF. Elle s'adresse aux enfants des écoles maternelles du territoire, ainsi qu'aux structures petite enfance. Grâce à un contenu adapté, cette action de dégustation de fruits et de légumes crus ou cuits permettent aux plus jeunes de découvrir une grande variété de fruits et de légumes durant toute l'année scolaire. La CCFL a doté chaque école et structure d'un blender chauffant pour permettre la dégustation. L'objectif ici est de s'inscrire dans la durée, d'initier les plus jeunes au goût des aliments, mais aussi d'entrer dans une démarche pédagogique globale et de lien régulier avec le corps enseignant et les parents.

La CCFL intervient aussi financièrement à hauteur de 4€/enfant/an pour permettre la tenue de ces actions dans les écoles, et met à disposition des outils pédagogiques comme par exemple la carte d'identité du fruit ou du légume.

Les visites à la ferme pédagogique :

Dans le même esprit, la CCFL propose à chaque classe de CE1 des écoles du territoire de se rendre, une fois dans l'année scolaire, dans l'une des deux fermes laitières pédagogiques du territoire labellisés « Le Savoir Vert » : La Ferme des Pâquerettes à Fleurbaix et la Ferme Le Corbie à Haverskerque. Une sortie 100% financée par la CCFL (visite et transport).

Sur place, les élèves s'attèlent à découvrir le cycle de la vie, l'origine de l'alimentation, mais aussi l'animal vivant. Le tout dans une démarche pédagogique suivie durant l'année. Pour ce faire, les enseignants reçoivent en début d'année un livret pédagogique adapté dans le dessein de permettre un travail aussi bien en amont qu'en aval de la visite.

Les CM2 initiés aux gestes qui sauvent !

Avant leur entrée au collège, depuis 2023, l'ensemble des élèves de CM2 des écoles de Flandre Lys sont sensibilisés aux gestes qui sauvent grâce par le biais d'un financement de la CCFL. Lors d'une séance de 2 heures, ils découvrent les gestes et les postures qui peuvent sauver des vies, avec une initiation distillée par des prestataires qualifiés. En fin de séance, chaque élève se voit remettre un livret récapitulatif des gestes et des démarches à suivre, ainsi qu'un stylo sur lequel sont regroupés l'ensemble des numéros d'urgence.



Cap Ado succède à Cap santé !

Nouveauté 2024, la Communauté de communes Flandre Lys met en place un événement « Cap Ado », à destination des collégiens du territoire. La thématique retenue sera, en lien avec les chefs d'établissements, la lutte contre le harcèlement et le cyber-harcèlement. Cette action ponctuelle viendra en complémentarité des sensibilisations déjà mises en place dans les établissements scolaires.

Lutter contre la surexposition aux écrans !

Tout excès nuit ! Lutter contre la surexposition des jeunes aux écrans est l'une des priorités 2024. Objectif : instaurer des actions de continuité de la petite enfance à l'adolescence afin de mettre en place une utilisation raisonnée des écrans. Le tout dans le cadre d'un soutien à la parentalité et sous la forme notamment de théâtre d'interventions.

Par le biais d'un nouvel outil déployé par le VIF sur la prévention des écrans, les écoles élémentaires du territoire pourront s'approprier cet outil, avec un contenu pédagogique et des réflexions sur les conséquences pour les enfants d'une utilisation trop importante des écrans. Les études nationales et internationales, avec désormais un peu de recul depuis l'émergence des écrans notamment de smartphone et de tablettes, mettent en avant des retards dans l'apprentissage, des troubles du sommeil, de l'hyperactivité... Alors, écrans en veille, enfants en éveil !

Le sport sur ordonnance, vous connaissez?

La CCFL soutient le dispositif « Sport santé bien-être » porté sur le territoire par le tennis club de Lestrem. Il permet de maintenir une pratique d'activité physique adaptée.

Sous la houlette de Michaël Ooghe, coach sportif, le tennis santé s'est développé en Flandre Lys depuis 2019. Il s'adresse aux enfants et adultes atteints de surpoids ou obésité, de cancer, de diabète, ainsi qu'aux personnes âgées en manque d'activité physique...

Renseignements et contact :
Michaël Ooghe, 06 23 76 52 89



Ces cours de tennis santé ont lieu dans les clubs de tennis de Lestrem, Merville, Sailly-sur-la-Lys et La Gorgue, sur des créneaux spécifiques dans les communes suivantes :

- Le lundi matin à Lestrem
- Le lundi après-midi à Lestrem
- Le mardi après-midi à Merville
- Le jeudi matin à Lestrem
- Le jeudi soir à Sailly-sur-la-Lys
- Le vendredi matin à La Gorgue, Lestrem et Merville



ALISA, des ateliers pour les + de 55 ans !

Dans le cadre du programme Vivons en Forme et en lien avec l'Institut Paul-Bocuse, la CCFL propose aux habitants de plus de 55 ans un programme intitulé ALISA (Alimentation saine durable plus accessible et désirable).

Quatre ateliers composent ce programme :

- Un atelier de travail sur la mémoire des saveurs, base de l'alimentation
- Un atelier pour mieux apprendre à manger équilibré, avec une alimentation adaptée à l'âge
- Un atelier pour connaître dans chaque commune les lieux où s'approvisionner en produits alimentaires durables et accessibles
- Un atelier cuisine pour mettre en pratique les connaissances acquises

Ces ateliers sont soit animés par la CCFL, soit par les communes. En effet, ces dernières ont eu la possibilité de se former à la méthodologie et d'avoir accès aux outils afin de proposer des formations aux habitants.

Appel à projet santé en Flandre Lys

Vous faites partie d'une association du territoire de la CCFL ? Vous avez un projet d'animation lié à la santé sur une ou plusieurs communes de Flandre Lys ? Ce projet peut être une action locale d'un événement national (parcours du cœur, Octobre rose...) ou une animation de prévention santé ou encore un don du sang... Attention, les manifestations sportives, les actions caritatives et les animations commerciales ne sont pas concernées par cet appel à projets santé !

Le dossier est à télécharger sur le site www.cc-flandrelys.fr
Contact : helene.boens@cc-flandrelys.fr

Retour en images sur...



Vendredi 26 janvier, Jacques Hurlus, président de la CCFL, a présenté ses vœux aux partenaires institutionnels au château de Bac Saint-Maur à Sully-sur-la-Lys.

Les Conseillers numériques de la CCFL ont proposé et animé en ce début d'année de nouveaux ateliers de robotique dans les médiathèques du réseau L'Esperluette. Gratuits, ils permettent de se familiariser avec les bases de la robotique.



Durant la première partie du mois de février, 6 ateliers ont été organisés dans les médiathèques du réseau L'Esperluette afin d'apprendre à écrire des haïkus et participer au concours d'écriture de cet art japonais.



Dimanche 11 février, les 70 choristes de la chorale intercommunale Flandre Lys ont chanté en première partie d'un concert classique à Laventie, dans le cadre des Concerts de Poche, avec le soutien de la Drac Hauts-de-France.



Des travaux de curage pour lutter contre les inondations !

La CCFL, par le biais de l'USAN (Union syndicale d'aménagement hydraulique du Nord), a entrepris des travaux d'entretien et de curage des cours d'eau (Lys, Lawe, Bourre, Rinchon, courant Delbecque, Bayart, Bas courant et Grand courant, le Laudyck).

L'Etat, par la voix de son Premier ministre Gabriel Attal, avait déclaré début janvier au sortir du dernier épisode d'inondations sur notre territoire qu'un plan d'urgence serait lancé avec un déblocage de fonds et une simplification temporaire des procédures administratives préalable aux travaux d'urgence. Une simplification permettant de mener de front les opérations urgentes de lutte contre les inondations.



Le sous-préfet de Dunkerque, François-Xavier Bieuville, a réuni à deux reprises en CCFL les différents acteurs du territoire afin de lister et de prioriser les travaux à mener urgemment en Flandre Lys pour éviter de nouveaux épisodes d'inondations. La Lys, la Lawe, la Bourre, le Rinchon, le bas courant, le grand courant, le Laudyck et le Bayart ont été retenus. L'ensemble des travaux devant être réalisés avant le 31 mars, date limite accordée par l'Etat.





Après une phase de travaux préparatoires (élagages, embacles...) courant janvier et début février sur les différents cours d'eau concernés couplée à une analyse des boues, le chantier de curage des sédiments excédentaires des cours d'eau a débuté le 7 février. Sur la Lawe et la Bourre, le curage consistait en la réalisation d'un chenal central afin d'éviter une déstabilisation des berges après travaux. Ce à quoi s'ajoutaient des travaux d'élagage et de nettoyage d'embacles.

Au total, ce sont quelque 17 kilomètres linéaires qui ont ainsi été ou sont encore en cours de curage pour une globalité de plus de 20 000m³ de boues retirés (dont 7 000 rien que sur le tronçon de la Lawe).



A noter que Voies navigables de France a entrepris des travaux d'urgence sur la Lys au niveau de Merville et d'Éstaires, ce qui permettra d'améliorer également l'hydraulique des affluents.



Eolys : le préau sera opérationnel en mai !

Après quatre mois de travaux, le chantier touche à sa fin.



Plébiscitée par le public depuis sa réouverture réussie en juillet dernier, la base de loisirs de la CCFL « Eolys » est devenue un des symboles d'attractivité du territoire Flandre Lys. Il ne manquait qu'un espace pour s'abriter aussi bien des intempéries que du soleil en cas de fortes chaleurs. Le préau en bois est presque terminé et sera fonctionnel pour les beaux jours, début mai.

Les travaux de construction de cet équipement d'un montant de 478 939€ hors taxes ont débuté en décembre 2023. Ce préau prend place en contrebas du restaurant l'Hélice et face aux jeux pour les plus petits. Construit sur une dalle en béton de 300m², sa charpente est en bois avec une toiture laissant à certains endroits passer la lumière et à d'autres totalement opaque pour créer une zone d'ombrage. Dès le mois de mai, vous pourrez en profiter.

Le préau accueillera un point de petite restauration, qui complétera l'offre déjà existante avec le restaurant l'Hélice.



Aéroport : le nouvel hangar se construit !

C'est l'une des singularités du territoire. L'aéroport de Merville-Lestrem est entré dans le giron de la Communauté de communes Flandre Lys depuis le 1er janvier 2022.

Afin de répondre à une demande croissante, la CCFL a entrepris en ce début d'année des travaux de construction d'un nouvel hangar de remisage d'aéronefs qui viendra compléter l'offre déjà existante.

Depuis fin février, les travaux de construction ont débuté dans le prolongement des hangars de remisage déjà existants. Ce nouvel hangar d'une capacité de 1 000m² pourra accueillir de nouveaux aéronefs. Il marque la volonté politique de la CCFL de poursuivre le développement du pôle aéronautique, qui est l'un des symboles et des marqueurs du territoire Flandre Lys. A noter qu'une partie de la toiture de ce nouveau bâtiment sera recouvert de panneaux photovoltaïques (environ 300m²), ce qui s'inscrit dans la démarche de la CCFL en matière d'environnement. Cela permettra de produire de l'électricité et ainsi de rentabiliser l'installation de ces panneaux.

Ces travaux, d'un coût total de 700 000 € hors taxes financés par la CCFL, seront terminés pour l'été.



Sport-santé : bientôt un parcours dans chaque commune !

L'activité physique est l'un des meilleurs alliés du maintien en forme. Et ce quel que soit l'âge. Afin de permettre à tous un accès à l'activité physique, la CCFL s'apprête à mettre en place, en lien avec les communes du territoire, des parcours d'activités permettant de garder la forme tout en découvrant la ville et son patrimoine.

En 2025, l'ensemble des huit communes devrait posséder son parcours de sport santé sur une distance variant entre 6 et 8 km, grâce à une prise en charge de la CCFL. Si les bienfaits de l'activité physique ne sont plus à prouver, il est important, voire essentiel, de mettre à disposition ces activités de façon gratuite, en libre accès et à proximité. Pour ce faire, à différents endroits des parcours, des exercices physiques vous seront proposés, avec un tuto à suivre. Chacun pourra le faire à son rythme. Pas question de parler ici de performance, le maître-mot est le bien-être. Et qui sait, vous

pourrez même partager ces moments d'activités lors de sorties familiales ou intergénérationnelles.

Sur ces différents parcours, actuellement en phase de co-construction avec les communes et les associations historiques locales, des points d'intérêts seront répertoriés. Vous pourrez y (re) découvrir l'histoire de ce lieu, et dans le même temps un exercice physique sera à réaliser.

Une fois les parcours définis, et une fois le prestataire retenu, les aménagements pourront démarrer.

« Je reste 100% Fleurbaisienne ! »

Audrey Feutrie est une figure bien connue en Flandre Lys et bien sûr dans sa commune d'origine, Fleurbaix. A 24 ans, elle est en course pour participer aux JO de Paris cet été.



Que représente pour vous une possible participation aux Jeux olympiques de Paris cet été ?

Participer avec l'équipe de France d'aviron aux JO de Paris, c'est pour moi un rêve et un objectif. Le fait que ce soit en France, c'est aussi une pression supplémentaire et une certaine fierté de représenter mon pays quasi à domicile devant ma famille et mes amis. Très peu d'athlètes ont la chance de participer aux JO dans leur pays.

Quelles sont les prochaines étapes avant les JO ?

Dans ma discipline, en aviron quatre de couple, il nous reste une dernière chance de décrocher la qualification pour les JO, ce sera à Lucerne (Suisse) les 19 et 20 mai. Ce sera serré, car seules les deux premières embarcations seront qualifiées. Mais, on s'entraîne au quotidien pour cela, dans le dessein d'avoir la fierté de pouvoir porter la tunique bleu blanc rouge cet été aux JO.

Fleurbaisienne de naissance, vous gardez un attachement à votre commune...

Oui, pour moi, c'est important. Ma famille est toujours à Fleurbaix, j'y ai grandi et j'y reviens très régulièrement. Je garde une attache. Je suis sportive de haut niveau depuis que j'ai intégré l'équipe de France en 2017, suis licenciée au club d'Armentières et suis désormais à l'Insep, mais je reste 100% Fleurbaisienne ! Ce serait une grande fierté pour moi d'amener un peu de Fleurbaix aux JO de Paris.



Record de fréquentation à l'Ondine en 2023 !

Depuis son ouverture, le centre aquatique Flandre Lys "L'Ondine" a trouvé son public. Année après année, la fréquentation ne cesse de progresser.

En 2023, la fréquentation a atteint un nouveau record avec 218 445 entrées. Yohan Beury, le directeur du centre aquatique Flandre Lys précise : « Nous sommes passés de 194 000 entrées en 2018 à 206 000 entrées en 2022. En 2023, alors que la piscine de Béthune était rouverte et que l'été a été moins propice, on clôt l'année avec un nouveau record. »

Pour 2024, son souhait est d'accroître encore la fréquentation de l'équipement : « cap sur les 220 000 entrées », tout en continuant à proposer des activités qualitatives et en développant de nouvelles offres, comme par exemple une nouvelle nocturne le mardi jusqu'à 22h qui vient s'ajouter à la nocturne déjà existante le jeudi.



Centre aquatique Flandre Lys :
2 rue de l'Ondine - 59940 Estaires

Plus d'infos, horaires, tarifs :
<https://londine-flandrelys.fr/>

Cadastre solaire de la CCFL



Comme nous vous l'avions annoncé dans le dernier numéro de « Votre Intercô », le cadastre solaire de territoire Flandre Lys est opérationnel depuis le 26 janvier.

Il s'adresse aux particuliers, aux entreprises et aux collectivités. Gratuit, disponible sur internet, il vous permet de mieux comprendre l'intérêt ou non pour votre habitation de poser des panneaux solaires sur votre toiture.

Cela vous donne une simulation objective du potentiel solaire de votre toiture, et vous permettra de facto de comparer avec les chiffres avancés et présentés par les sociétés lors des démarchages et éviter ainsi les mauvaises surprises.

<https://cc-flandrelys.cadastre-solaire.fr/>

Un démarrage en trombe

L'outil cadastre solaire en Flandre Lys répond à une véritable attente des habitants du territoire. Deux mois après sa mise en service, vous êtes déjà plus de 2 500 à l'avoir utilisé pour vérifier le potentiel solaire de votre toiture.

Bornes de recharge électrique un nouveau déploiement !

La Communauté de communes Flandre Lys poursuit son plan d'équipement du territoire avec l'implantation de nouvelles bornes de recharge électrique en 2024.

La mobilité est l'un des fers de lance de l'action communautaire de la CCFL. Afin de répondre aux attentes des usagers et ainsi mieux couvrir les besoins sur les huit communes, de nouvelles bornes de recharge électrique vont être installées au printemps.

Ces quatre nouvelles bornes viendront compléter l'offre déjà

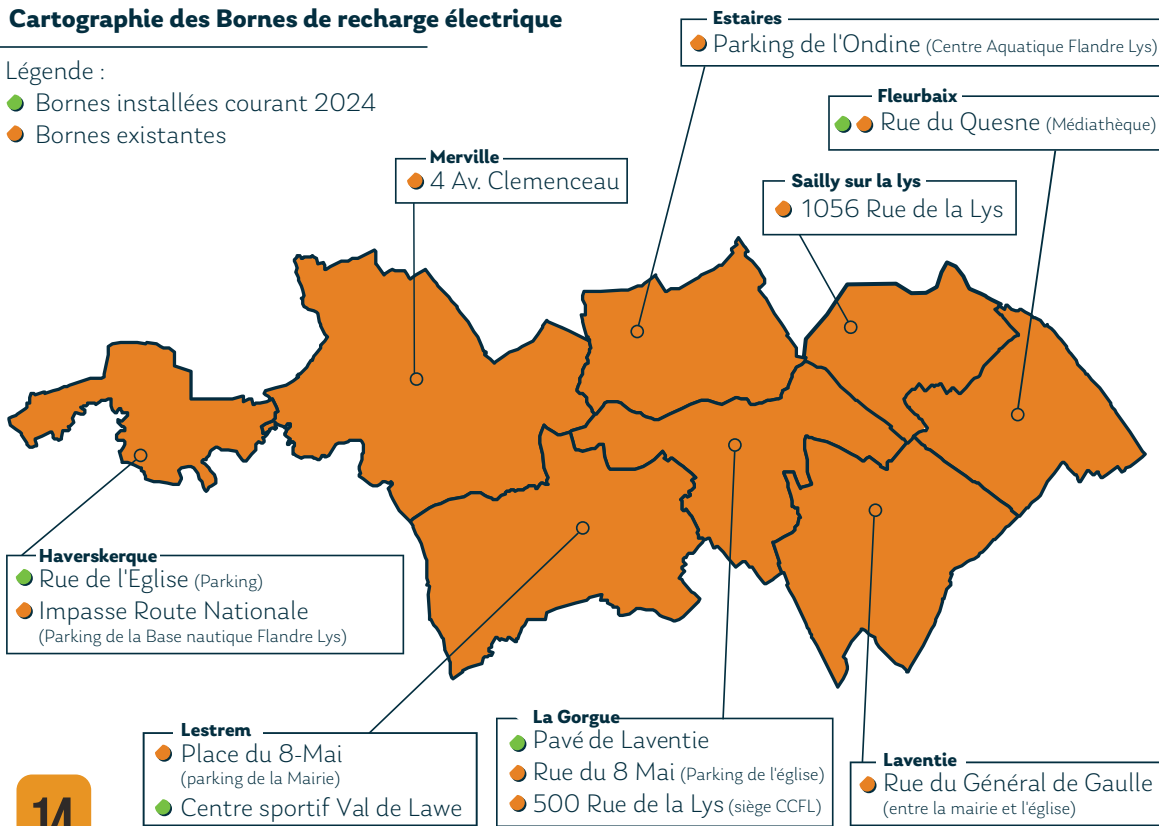
existante et permettront de mieux mailler le territoire dont la part de véhicules électriques ne cesse de croître année après année. Elles seront installées dans les communes de Fleurbaix, Haverskerque, La Gorgue et Lestrem. D'autres seront implantées à la suite lorsque les obstacles administratifs seront levés.

Retrouvez les tarifs des bornes sur notre site internet www.cc-flandrelys.fr

Cartographie des Bornes de recharge électrique

Légende :

- Bornes installées courant 2024
- Bornes existantes



Des services civiques en soutien de l'ESI Flandre Lys !

La CCFL a mis en place un partenariat avec l'association Unis-Cité Hauts-de-France afin d'animer et de développer des programmes de service civique volontaire sur le territoire.

Permettre aux jeunes quel que soient leurs niveaux d'études de se rendre utile. Découvrir une ou plusieurs activités durant 6 à 9 mois. Recevoir un soutien individualisé dans l'élaboration de son projet d'avenir. Tels sont les principaux objectifs d'Unis-Cité.

Lors de la promotion 2023-2024, sept jeunes des communes de la CCFL ont ainsi été recrutés pour accomplir ces missions en Flandre Lys. Sur ces sept jeunes, deux sont mis à disposition de l'Épicerie sociale intercommunale Flandre Lys. Il s'agit de Quentin et de Mylena, tous deux âgés de 21 ans.

Ces derniers interviennent, à raison de deux jours par semaine (les lundis et mardis), en binôme pour effectuer un soutien aux activités de l'ESI. Ils contribuent au fonctionnement quotidien de la structure intercommunale :

- Aide à la ramasse des denrées
- Tri des denrées
- Présence lors des ateliers (proposition, préparation et mise en place d'ateliers de santé, de bien-être ou culinaires)

France Services vous accompagne sur l'aide à la rénovation !

En Flandre Lys, vous pouvez être accompagnés dans vos démarches avec les administrations par le biais de France Services, situées au Castel de l'Alloeu à Laventie et à Merville.

Un nouveau partenariat est mis en place depuis le 1^{er} janvier entre France Services et France Rénov'. Son objectif : permettre d'améliorer le maillage territorial de France Rénov' dans le dessein d'aller au plus près des besoins des ménages, notamment ceux qui sont les plus éloignés de l'administration ou du numérique.

Grâce à ce partenariat, les agents France Services viennent :

- Renforcer l'action des espaces conseils France Rénov' et ainsi aider les administrés à avoir accès aux aides de l'Anah (Agence nationale de l'habitat).
- Informer plus largement les administrés sur les différentes aides à la rénovation
- Appuyer les ménages dans le dépôt de leur demande d'aide à la rénovation de l'habitat

Cela permet de faciliter et d'accélérer le traitement des dossiers et répondre aux questions des ménages.

Ce nouveau partenariat vient étoffer l'offre de services proposée par le guichet unique France Services en Flandre Lys. En effet, les agents France Services vous aident dans vos démarches administratives (emploi, retraite, famille, logement, justice, impôts...), mais aussi dans la lutte contre l'illectronisme. Il permet de rassembler, à moins de 30 minutes de chez vous, en un même lieu différents services de l'Etat afin de répondre aux besoins des habitants.

France Services : Castel de l'Alloeu – 4, rue du 11-Novembre à Laventie
Sur rendez-vous 03 76 04 44 30 ou franceservices@cc-flandrelys.fr

8 Avenue Clemenceau - Bureau de Poste - Merville



LA CCFL s'associe à la CABBALR pour rejoindre « Territoires d'industrie » !

L'initiative « Territoires d'industrie » s'inscrit dans le cadre d'une stratégie globale de reconquête industrielle et de développement des territoires.

Territoires d'industrie Béthune-Bruay et Flandre Lys. Tel est le nom de l'initiative qui regroupe les deux intercommunalités (CABBALR et CCFL) avec un label, des objectifs communs et une dynamique économique partagée, aussi bien au niveau du bassin d'emploi qu'au niveau des zones d'activités. Le proverbe ne dit-il pas : « Seul, on va plus vite, ensemble on va plus loin ». A savoir que la Communauté d'agglomération Béthune Bruay Artois Lys Romane était déjà, tout comme nous, partie prenante de ce dispositif depuis 2018. Nous avons décidé de nous regrouper pour partager nos expériences respectives.



Ce partenariat entre les deux intercommunalités a été acté officiellement en novembre 2023 et est effectif pour la période 2023-2027. Il permet notamment d'être accompagné en ingénierie, mais aussi de pouvoir prétendre à des aides de l'Etat spécifiques. On dénombre actuellement 183 territoires labélisés dans l'Hexagone. C'est un engagement en faveur de la réindustrialisation, permettant d'accélérer les projets industriels locaux.



Des actions en faveur de l'industrie

Le partenariat Territoires d'industrie se décline sur notre territoire par le biais d'actions d'appui au développement des zones d'activités industrielles, de facilitation de mise en réseau et d'accompagnement en matière d'attractivité du territoire. Si la Communauté d'agglomération Béthune Bruay Artois Lys Romane se tourne plus sur les filières de l'automobile et de la batterie électrique, la CCFL est fléchée sur un développement des activités dans les filières de l'aéronautique et de la bioéconomie.

Pour ce faire, la CCFL et la CABBALR assurent le pilotage et l'animation de la démarche en lien avec les industriels du territoire. Nous nous appuyons également sur la Région qui a

Zone d'activités Moulin Madame : la commercialisation est lancée !



en charge le pilotage de l'initiative, l'Etat, les industriels qui contribuent à définir des objectifs propres au territoire. Le concept de territoires d'industries fonctionne par binôme acteurs publics, acteurs privés pour que les industriels du territoire soient pleinement mobilisés sur les questions notamment de la transition vers une industrie verte et le développement des filières et savoir-faire industriels.



La CCFL a lancé, en toute fin d'année 2023, la commercialisation des parcelles de sa future zone d'activités Moulin Madame située à Sailly-sur-la-Lys, sur l'ancienne friche Vallys.

Sur un site de 27 000m², 16 parcelles sont en vente. Des parcelles comprises entre 718 et 4 235m². La taille des parcelles peut, si besoin, être adaptée en tout début de projet. Le tout à un tarif attractif, à partir de 20€ le mètre carré.

La CCFL entamera prochainement les travaux de viabilisation du site (création de réseaux de gaz, électricité, eau, téléphonie...)

Cette zone d'activités, qui se veut exemplaire en matière de respect de l'environnement et de bioclimatique des bâtiments, est à destination des TPE/PME artisanales, industrielles ou tertiaires.

Renseignements et commercialisation
au 03 28 50 14 90

La Base nautique rouvre ses portes le 6 avril !

Nichée sur la commune d'Haverskerque, la base nautique Flandre Lys vous prépare une saison riche en activités.

En bord de Lys et à la frontière naturelle des départements du Nord et du Pas-de-Calais, la base nautique Flandre Lys est l'un des équipements communautaires les plus attractifs. Après un cru 2023 exceptionnel en terme de fréquentation, place à une saison 2024 placée sous le sceau de l'olympisme.

A compter du 6 avril, la base nautique ouvrira ses portes au grand public, avec les activités qui ont fait sa réputation dans et en dehors du territoire :

- Balades en bateau (Donut's Boat avec barbecue ; pédalo ; bateaux électriques)
- Des activités sportives sur l'eau (kayak, stand-up paddle, canoë...)
- Balades à vélo (VTT ou vélo à assistance électrique)
- Des activités sportives comme le tir à l'arc



DISPONIBLE SUR RÉSERVATION 
[HTTPS://MARKETPLACE.AWOO.FR/1024](https://marketplace.awoo.fr/1024)

Portes ouvertes le 21 avril !

C'est désormais devenu une tradition, la base nautique Flandre Lys organise chaque année quelques semaines après son ouverture une journée portes ouvertes.

Cette année, **l'édition 2024 des portes ouvertes aura lieu dimanche 21 avril (10h-19h)**. Ce sera l'occasion pour les personnes ne connaissant pas ce lieu de découvrir les activités proposées par la base nautique, qu'elles soient sportives comme le kayak ou le stand-up paddle, ou ludiques comme les balades en bateau. Et pour ceux connaissant les lieux, ce sera l'occasion de profiter des premiers beaux jours pour tenter à nouveau de ces activités. Et ce qui peut décider également les indécis, c'est le tarif spécial appliqué durant cette journée. En effet, toutes les activités sont à demi-tarif.



Faites du vélo en Flandre Lys !

Cette année, la CCFL prend part à l'opération nationale « Mai à vélo », avec un événement phare : la journée « Faites du vélo en Flandre Lys » **samedi 25 mai à la base Eolys.**

Qu'il soit mécanique ou à assistance électrique, le vélo prend, depuis quelques années, à nouveau une part importante dans la vie des ménages. Que ce soit pour le loisir ou pour se rendre au travail, chez les jeunes comme chez les moins jeunes, il a fait un retour remarqué. A cet effet, la CCFL favorise depuis de nombreuses années la pratique du vélo sur son territoire, avec notamment des aménagements le long des berges de la Lys, l'Eurovélo 5, mais aussi le service de location de vélo à assistance électrique Velysoo, qui compte une flotte de quelque 450 vélos.

En 2024, 8 km de pistes cyclables supplémentaires seront créés en Flandre Lys dans le but de favoriser la pratique du vélo. D'autres actions seront menées en ce sens, comme la 1^{ère} édition de la « Faites du vélo en Flandre Lys » dont le but premier est d'encourager la pratique du vélo auprès de tous les publics.



**Au programme de cette journée,
10h - 18h**
un cocktail d'animations
gratuites axées sur le vélo

- **Des animations funs autour de vélo**, à tester seul, en famille ou entre amis. Vous aurez même la possibilité, grâce à la force produite par le pédalage, de vous faire un smoothie.
- **Un broc' à vélo** toute la journée. Ce sera l'occasion soit de vendre votre vélo ou d'en acheter un autre à moindre coût !
- **Un stand de réparation de vélo**. Vous aurez la possibilité ici, d'apprendre le B.A-BA des réparations à effectuer sur un vélo.
- **Défi « Un max de kilomètres ! »** : ensemble, parcourons un maximum de kilomètres pendant cette journée. Deux vélos seront installés à cet effet sur home-trainer.
- Un parcours **motricité**
- Un stand de **prévention** et de promotion du savoir bien rouler
- Un atelier **quiz** pour tester vos connaissances sur **la sécurité à vélo**
- Bien sûr, vous retrouverez également sur site un stand dédié à **l'essai de vélo à assistance électrique Velysoo**
- Initiation au **BMX** sur la piste de **pumptrack**

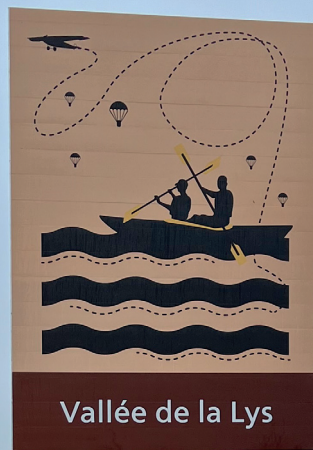
400 000€ accordés pour la création d'une halte nautique à La Gorgue !

La Lys est un des atouts touristiques de notre territoire. La Communauté de communes Flandre Lys a accordé un fonds de concours tourisme à la commune de La Gorgue d'un montant de 400 000€ pour la création d'une halte nautique sur le site de l'écluse ronde Vauban et le remise en navigabilité de la Lawe. Le montant total des travaux s'élève quant à lui à 1,525 million €.

Les travaux ont débuté en fin d'année dernière sur le site historique de l'écluse ronde Vauban et l'équipement devrait accueillir les premiers plaisanciers dès cet été. Le projet prévoit :

- La création d'un ponton pour l'accueil petits bateaux (jusqu'à 9 bateaux de plaisance)
- Le dragage de la Lawe et le confortement des berges
- La création d'un cheminement le long de la Lawe
- L'installation d'une passerelle de franchissement de la Lawe (24 m de long sur 3m de large)

Ce projet à La Gorgue permettra de restaurer et de mettre en valeur un patrimoine remarquable (écluse circulaire et ses quais en pierre), d'y accueillir des bateaux, et d'en faire un nouveau point d'intérêt touristique du territoire grâce à la connexion à la véloroute de la Lys et au réseau points nœuds à vélo Vallée de la Lys Monts de Flandre, ainsi qu'au parcours de chasse au trésor Totemus et aux divers itinéraires de randonnées.



Une attractivité renforcée

Depuis début février, les automobilistes empruntant l'autoroute A25 dans le sens Dunkerque vers Lille ont sans nul doute vu le panneau de promotion du territoire installée entre la sortie 10 et 11.

Sur ce panneau intitulé « Vallée de la Lys » financé par la Communauté de communes Flandre Lys, vous pouvez y distinguer quelques-uns des atouts touristiques du territoire, à savoir les activités nautiques, ainsi que les activités aéronautiques (avion, parachutes...). Une façon de marketer le territoire sur cet axe autoroutier très fréquenté et de mettre en avant nos activités singulières.



La CCFL accompagne le cinéma de Merville dans son rayonnement !

La Communauté de communes Flandre Lys multiplie les initiatives de soutien et de promotion à l'accès à la culture pour tous sur son territoire.

Dernier exemple en date, la politique d'aide financière envers le cinéma Espace culturel Robert Hossein de Merville, seul cinéma sur le territoire.

Dans le cadre de sa politique de soutien à la culture, lors du Conseil communautaire du 19 décembre 2023, les élus ont voté l'attribution d'une subvention annuelle pour accompagner le cinéma de Merville dans son rayonnement intercommunal.



Un accompagnement financier de plus 10 000€ en 2024.

Parce que le cinéma est une fenêtre grande ouverte sur le monde et sur la culture, la présence du cinéma de Merville est une chance pour le territoire et pour ses habitants. Le cinéma,

c'est l'évasion, le voyage, la découverte...

Le cinéma de Merville est un établissement de proximité, avec une salle équipée de la 3D et comptant 298 places, qui permet à tous de découvrir les derniers films sortis en salle, mais aussi une offre de films d'art et essai. De quoi permettre à chacun de se faire une toile selon ses goûts cinématographiques !

Seul cinéma du territoire, le cinéma de Merville propose ainsi depuis le 1^{er} janvier 2024 **un tarif préférentiel à 6€ la séance pour les personnes résidents en CCFL** (sur présentation d'un justificatif de domicile), et un tarif à 7€ pour les extérieurs. (Voici le détail des tarifs ci-contre).

Prix des places

Tarif plein : 7€

Tarif plein résident CCFL : 6€ (sur présentation d'un justificatif)

Tarif réduit : 4,50€ (14 ans et plus lycéens, étudiants, demandeurs d'emploi, personne en situation de handicap) (sur présentation d'un justificatif)

Tarif <14 ans : 4€ (sur présentation d'un justificatif)

Cartes d'abonnement :

- 25€ pour 5 places (valable 6 mois à compter de la date d'achat)
- 45€ pour 10 places (valable 1 an à compter de la date d'achat)

- Majoration d'1€ pour les films en 3D



Cinéma de Merville

Espace culturel Robert Hossein
19, rue du Pont de Pierre, MERVILLE

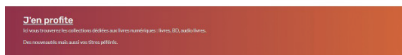
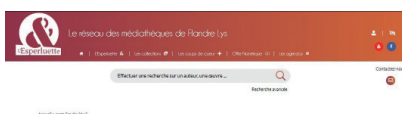
<https://culturemerville.fr/FR/9/cinema-espace-culturel-robert-hossein-merville.html>

Une nouvelle offre numérique via le réseau Esperluette !

En ce début d'année, l'offre de bibliothèque numérique de l'Esperluette évolue et s'enrichit.

Grâce à un partenariat avec le département du Pas-de-Calais, l'offre de bibliothèque numérique de l'Esperluette évolue et s'enrichit.

Proposer une offre numérique conséquente de livres, de BD, de musiques, cinéma, presse... à tous les abonnés du réseau Esperluette (médiathèques et bibliothèques des 8 communes de la CCFL), tel est l'objectif de ce partenariat noué avec le département du Pas-de-Calais. Depuis le mois de mars, vous avez certainement remarqué que l'offre numérique s'était enrichie. Sans vous déplacer, à la demande et 24h/24, la CCFL, via son réseau Esperluette, met à disposition de ses abonnés (Pour rappel, l'abonnement est gratuit pour les résidents de la CCFL) un large catalogue de ressources.



Laissez-vous guider !

Découvrir toute l'offre de lecture



Si vous souhaitez découvrir les nouveautés de la bibliothèque numérique, cliquez sur ce lien.

https://www.esperluette.fr/nouveautés



Si vous souhaitez découvrir les ressources de la bibliothèque numérique, cliquez sur ce lien.

https://www.esperluette.fr/rechercher



Si vous souhaitez découvrir les livres audio de la bibliothèque numérique, cliquez sur ce lien.

https://www.esperluette.fr/ecouter

Vous aimerez aussi



Comment ça marche ?

Sur le site d'Esperluette www.lesperluette-flandrelys.fr, vous accédez depuis chez vous à toute l'offre numérique, avec vos identifiants habituels de connexion ! Des milliers de propositions pour chaque âge, toutes en images et en son, grâce au partenariat avec la médiathèque départementale du Pas-de-Calais.

En cliquant sur la pastille qui vous inspire, bénéficiez **gratuitement**, grâce à des jetons visibles sur votre compteur, des offres cinéma, BD, musique, documentaire, roman, presse, tutos...

Que vais-je retrouver dans cette offre ?

- **Lecture** : Des collections dédiées aux livres numériques (romans, BD, audio livres...) – 10 livres numériques par mois
- **Cinéma** : Le cinéma et le théâtre en accès numérique. Du cinéma traditionnel avec CVS ; du film documentaire, films jeunesse et spectacles avec ARTE, du cinéma documentaire, des grands classiques avec TENK, des spectacles d'opéra, danse, théâtre avec OPSIS – 10 jetons par mois
- **Musique** : Retrouvez vos artistes préférés ou découvrez-en de nouveau, avec Music Me (musique française) et avec Web radio (par thème musical) – Accès limité
- **Ressources formation** : Soutien scolaire, apprentissage de langues étrangères, formation personnelle
- **Presse** : offre en matière de presse et média pour mieux comprendre l'actualité, avec CVS, Brief.me - 31 crédits pour les quotidiens / 15 crédits pour les magazines par mois, ainsi qu'un accès illimité à brief.me
- **Jeux** : DI Game, une sélection de jeux pour les enfants, les ados et les adultes, ainsi que des jeux en ligne en accès libre – DI Game : 4 jeux à télécharger/ an
- **Une offre pour les Ados** : romans, livres audio, BD, manga, ainsi qu'une offre de cinéma adaptée et des ressources pour préparer vos examens ou choisir votre orientation
- **Une offre pour les Kids** : réservée aux plus jeunes. Accès à « Ma petite médiathèque » pour les 3-12 ans, ainsi que MUNKI (contes, musiques et albums filmés pour les 0-8 ans) et du cinéma Bout'Chou... - Accès illimité

Vos rendez-vous culture en CCFL

• CINÉ PLEIN AIR EN FLANDRE LYS

Séances cinéma offertes par la Communauté de communes Flandre Lys

Horaires : 23h en juillet et 22h en août

200 transats seront à votre disposition

- Vendredi 5 juillet en CCFL, (500 rue de la Lys à La Gorgue) : **LE MANOIR HANTE** (Disney)
- Vendredi 19 juillet sur le site de la base de loisirs EOLYS (RD945 à Lestrem) : **TOP GUN MAVERICK**
- Samedi 3 août à la Base nautique Flandre Lys (Impasse Route Nationale à Haverskerque) : **ANT-MAN et La Guêpe**
- Mercredi 21 août sur le site de la base de loisirs EOLYS (RD945 à Lestrem) : **SUPER MARIO BROS**



• **Vendredi 19 avril 2024 - 20h**

Magic Pirates

Spectacle de magicien, illusionniste
Salle des fêtes d'Haverskerque

Concert Brassens

Centre socioculturel de Fleurbaix

• **Samedi 18 mai 2024 - 20h**

Le musical Show

Comédies musicales par la troupe « Marylin le Musical »
Salle polyvalente de Sailly-sur-la-Lys

café

à Thème

• **Samedi 13 avril 2024**

Raconte moi une histoire...

autour de la lecture d'albums jeunesse

Par Yveline Perroy, de l'association OZ Lire
Bibliothèque de Sailly-sur-la-Lys



Plus d'informations sur
www.cc-flandrelys.fr



Couches lavables, une solution écologique et économique !

La CCFL poursuit son opération de sensibilisation à la réduction des déchets et aux couches lavables auprès des familles en Flandre Lys. Pour ses prochaines sessions, le RPE recherche de nouvelles familles souhaitant être équipées d'un kit d'une valeur de 250 € financé par la CCFL, et souhaitant bénéficier d'un suivi personnalisé.

Pour cela, il faut soit :

- Être jeunes parents employeur ou pas, d'une assistante maternelle ou d'une garde à domicile ou d'un autre mode d'accueil
- Être assistante maternelle
- Être professionnels de la petite enfance

Vous êtes intéressés ?

Inscription obligatoire auprès du RPE
au **03 66 32 24 77** ou rpe@cc-flandrelys.fr

Retrouvez « **Le guide de la petite enfance de la CCFL** » en scannant ce QR-Code !



**PORTES
OUVERTES**
21/04
10H-19H

 Base nautique Flandre Lys
Haverskerque



**TOUTES LES ACTIVITÉS
À DEMI-TARIF**



canoë, kayak, VTT, Vélo électrique, tir à l'arc, stand up paddle, pédalo...



500 rue de la Lys
59253 La Gorgue



contact@cc-flandrelys.fr



03 28 50 14 90



www.cc-flandrelys.fr
[Facebook.com/ccflandrelys](https://www.facebook.com/ccflandrelys)
[Instagram/ccflandrelys](https://www.instagram.com/ccflandrelys)