

# 1 idée d'activité avec le



## Carte oeuf-lapin

### MATÉRIEL :

- 2 feuilles de papier canson ou papier cartonné (de 2 couleurs différentes si possible)
- Une feuille de papier blanc ou coloré pour les oreilles du lapin
- Feutres, crayons de couleur, gommettes (au choix)
- Une paire de ciseaux
- Colle



# Déroulement de l'activité :

ETAPE 1 : Découper deux œufs identiques dans deux feuilles de couleur différente (adapter la taille des œufs à l'âge de l'enfant. Plus il est jeune moins son geste est précis, préférer alors un plus grand format)

ETAPE 2 : Découper une fente dans l'un des œufs de la base jusqu'à quelques centimètres du haut de l'œuf

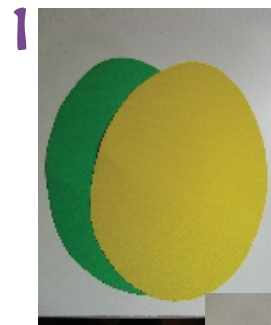
ETAPE 3 : Mettre de la colle sur le haut du second œuf

ETAPE 4 : Coller les deux œufs ensemble, et replier les deux parties coupées qui seront les oreilles du lapin

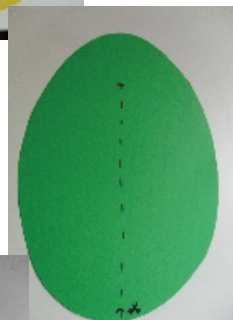
ETAPE 5 : Dans la feuille blanche ou de couleur, tracer la forme de l'intérieur de l'oreille du lapin x2, les découper

ETAPE 6 : Personnaliser son lapin

ETAPE 7 : Décorer l'œuf avec feutres, crayons de couleur, gommettes



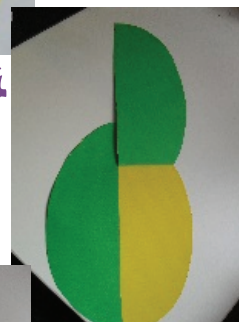
2



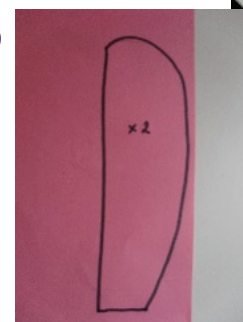
3



4



5



**Ça y est votre carte œuf-lapin est prête !**